

一. 無間鼠啗 25% : 看圖填入適當的代號。

A. 狗仔 (káu-á) | B. 豬仔 (ti-á) | C. 花蛇 (hue-tsuâ) | D. 胖貼 (phàng-tah) | E. 頂懸 (tíng-kuân)

(1)

(2)

(3)

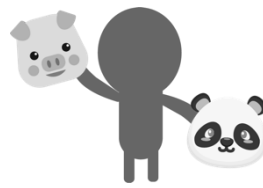
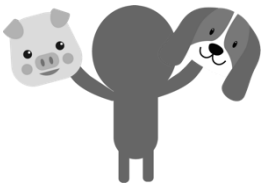
(4)

\_\_\_\_、\_\_\_\_ 踮起 lih

phàng-tah 佇 \_\_\_\_\_

\_\_\_\_ 行落來

\_\_\_\_ 趁起 lih



二. 關主來出題 20%

- (1) ( ) 請問以下佢一種是鳥仔？  
1. 夜婆 (iā-pô) 2. 鴟鴞 (lā-hiòh)
- (2) ( ) 請問以下佢一種動物的爸爸媽媽需要孵卵 (pū-nng)？  
1. 雞仔 (ke-á) 2. 海龜 (hái-ku)
- (3) ( ) 請問全世界上細隻的鳥仔是佢一種？  
1. 鸚哥 (ing-ko) 2. 蜂鳥 (phang-tsiáu)
- (4) 請問鴟鴞 (lā-hiòh) 的華語是啥物？ \_\_\_\_\_

三. 擲算盤 25% : 請參考數字對照表，共數字正確的羅馬字，寫入去空格內底。

台語數字羅馬字對照表										
空	一	兩	二	三	四	五	六	七	八	九
khòng	tsit	nng	jī	sann	sì	gōo	lák	tshit	peh	káu

例：914 箍：káu pah<sup>百</sup> (it) tsáp<sup>十</sup> sì khooh<sup>箍</sup>

(1) 848 箍：\_\_\_\_\_pah<sup>百</sup> \_\_\_\_\_tsáp<sup>十</sup> \_\_\_\_\_khooh<sup>箍</sup>

(2) 1004 箍：\_\_\_\_\_tshing<sup>千</sup> khòng<sup>空</sup> \_\_\_\_\_khooh<sup>箍</sup>

四. 魔字壁 30% : 請共「白鴿鴛揮畚箕」的羅馬字箍起來。

a	thinn	pèh
si	ki	bî
tshia	ông	lâi
līng	kng	pùn

