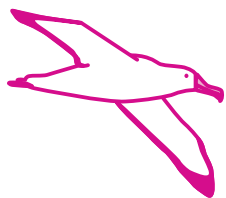


地球小公民



活動

1

減塑「行」「不行」？

生活中處處存在著塑膠製品，你知道你每天使用了多少塑膠產品嗎？
讓我們一起來統計看看，一星期中製造了哪些塑膠垃圾吧！

日期	第一天	第二天	第三天	第四天	第五天	第六天	第七天
	月 日	月 日	月 日	月 日	月 日	月 日	月 日
我製造的塑膠垃圾有……	共 個	共 個	共 個	共 個	共 個	共 個	共 個

給親師的話

好想要藍天綠地，好想要大口呼吸，但便利的生活和環境保護有辦法兼顧嗎？期望透過本單元讓孩子察覺自己製造了多少不易被分解的塑膠垃圾，認識空氣品質及對身體的危害，也邀請您與孩子一起思考與行動，讓每一位地球小公民都能為守護地球盡一份心力，營造更好的生活環境。

我一星期製造的塑膠垃圾共 _____ 個，
其中使用最多的是 _____，
想一想可以怎麼做減少產生塑膠垃圾？

小朋友，讓我們一起體驗減塑過生活吧！
減塑一星期我減少製造塑膠垃圾 _____ 個，
我覺得減塑行動中最困難的是 _____
_____。
我用了什麼方法來減少產生塑膠垃圾？

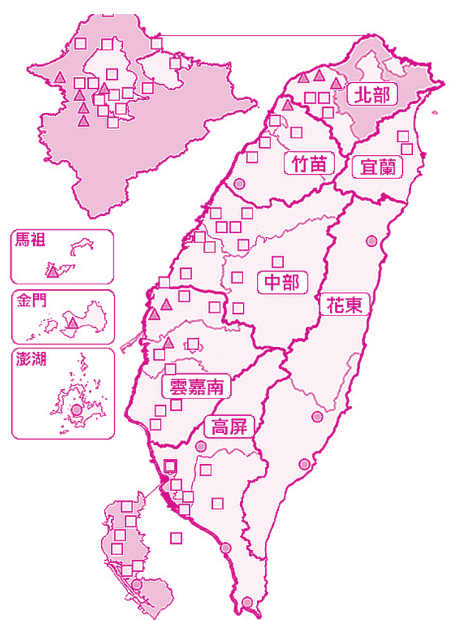


活動 2

空氣「好」「不好」？

空氣污染無所不在，了解空氣品質現況，才能採取適當的措施保護自己。行政院環保署的空氣品質監測網提供了全台各地即時的空氣品質指標（英語：Air Quality Index，簡稱AQI）供民眾查詢。AQI的數值越高，代表空氣中汙染物的濃度越高，對身體的危害越深，並以不同顏色代表汙染等級。

以2018年4月11日「橋頭」地區為例



發布時間：2018-04-11 12:00:00

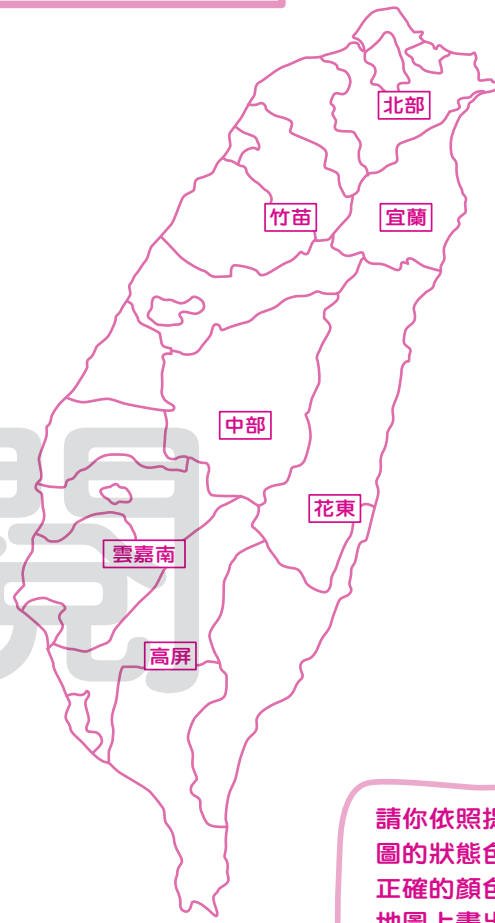
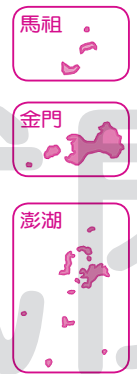
橋頭 (背景站) (分鐘值)	
AQI	66
空氣品質指標	普通
O₃ (ppb)	8小時移動平均 25
臭氧	小時濃度 32
PM_{2.5} (µg/m³)	移動平均 22
◎ 細懸浮微粒	小時濃度 11
PM₁₀ (µg/m³)	移動平均 44
懸浮微粒	小時濃度 34
CO (ppm)	8小時移動平均 0.40
一氧化碳	小時濃度 0.24
SO₂(ppb)	小時濃度 2.2
二氧化硫	
NO₂(ppb)	小時濃度 5.1
二氧化氮	

良好	普通	對敏感族群不健康	對所有族群不健康	非常不健康	危害
0~50	51~100	101~150	151~200	201~300	301~500
●	□	▲	●	◆	★

● 任務一 查詢空氣好不好



空氣品質監測網



請你至行政院環保署空氣品質監測網查詢今天的空氣品質對人體的影響，並在下圖圖表上填入住家所在地 AQI 的濃度數值。

紀錄日期：
2018年 月 日

住家所在地 _____

AQI
空氣品質指標 _____

請你依照提示，在下圖的狀態色塊中塗上正確的顏色，然後在地圖上畫出住家所在地的狀態色塊。

● 任務二 辨識六色 AQI

對人體的影響	良好	普通	對敏感族群不健康	對所有族群不健康	非常不健康	危害
AQI	0~50	51~100	101~150	151~200	201~300	301~500
代表顏色	綠	黃	橘	紅	紫	棕
狀態色塊	○	□	△	◡	◇	☆